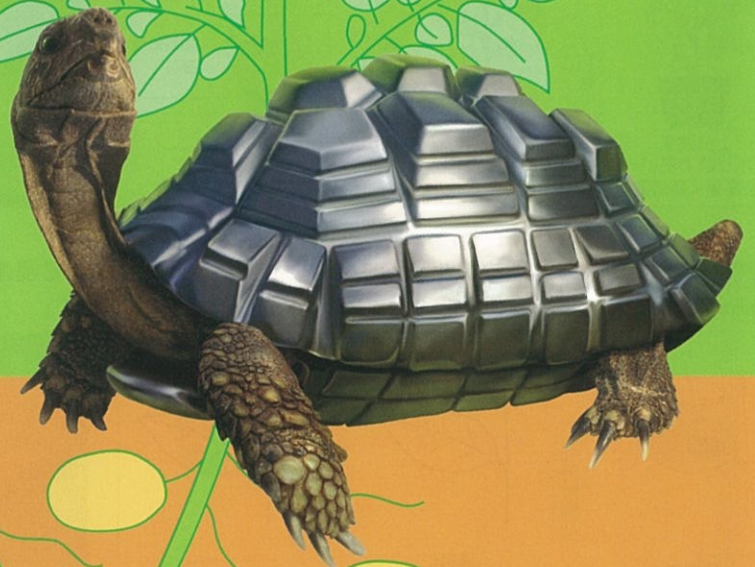




リライアブル®

フロアブル

ばれいしよ疫病に、
頼れるプロテクター！。



ばれいしよ疫病用殺菌剤
リライアブル® フロアブル

- 優れた浸達・浸透移行性
- 長い残効性と優れた耐雨性
- 塊茎腐敗にも効果を発揮



- 効果を拡大させる浸透移行性
- 薬剤効果を確実にする浸達性
- 疫病菌の生活環の全ステージに作用

- 長い残効性と優れた耐雨性
- 塊茎腐敗もしっかり抑制

適用病害及び使用方法

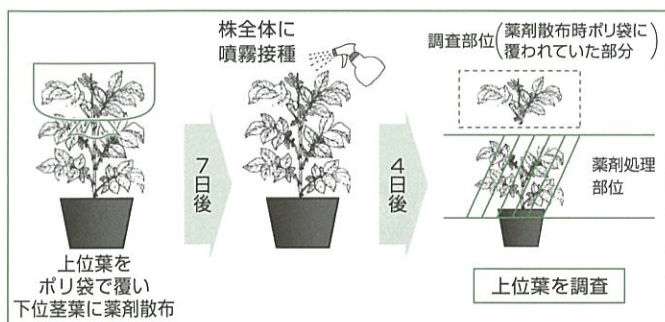
(2015年12月現在の登録内容)

| 作物名 | 適用病害名 | 希釈倍数(倍) | 10アール当り使用液量(ℓ) | 使用時期* | 本剤* | 使用方法 | フルオピコリド* | プロバモカルブ塩酸塩* |
|-------|-------|-----------|----------------|-------|-----|------|----------|-------------|
| ばれいしょ | 疫病 | 200~250 | 25 | 7日 | 3回 | 散布 | 3回 | 3回 |
| | | 800~1,000 | | | | | | |
| たまねぎ | べと病 | 500 | 100~300 | 14日 | 2回 | | | 2回 |

*印は収穫物への残留回避のため、その日まで使用できる収穫前の日数と本剤およびそれぞれの有効成分を含む農薬の総使用回数の制限を示します。

浸透移行性

植物の茎部に付着し、茎体内に浸透した有効成分は導管を通じて上部へ移行、リライアブルの散布されていない上位茎葉部においても防除効果を発揮します。



浸達性

葉表に処理された有効成分は葉内に浸透し、葉裏まで浸達して、葉の裏側から侵入する疫病菌に対して効果を発揮します。また葉の裏側から表への浸達性も確認されています。



注意事項

- 使用量に合わせ薬液を調整し、使いきって下さい。
- 散布液調製時には、ピンをよく振って内部の成分をよく攪拌してから薬量を計って下さい。
- 調製した薬液は、調製した当日に使いきって下さい。
- 使用液量は、対象作物の生育段階、栽培形態および散布方法に合わせて調節して下さい。
- ばれいしょに対して希釈倍数200~250倍で散布する場合は、少量散布に適合したノズルを装着した乗用型の速度運動式地上液剤散布装置を使用して下さい。
- 蚕に対して影響がありますので、周辺の桑葉にはかからないようにして下さい。
- 誤飲などのないよう注意して下さい。誤って飲み込んだ場合は、直ちに医師の手当を受けさせて下さい。
- 本剤は眼に対して刺激性がありますので眼に入らないよう注意して下さい。眼に入った場合には直ちに水洗し、眼科医の手当を受けて下さい。使用後は洗眼して下さい。

- 本剤は皮膚に対して弱い刺激性がありますので皮膚に付着しないように注意して下さい。付着した場合には直ちに石けんでよく洗い落して下さい。
- 散布の際は農業用マスク、手袋、長ズボン・長袖の作業衣などを着用して下さい。作業後は直ちに手足、顔などを石けんでよく洗い、うがいをするとともに衣服を交換して下さい。
- 直射日光を避け、食品と区別して、なるべく低温で乾燥した場所に密栓して保管して下さい。
- 漏出時は、保護具を着用し布・砂等に吸収させ回収して下さい。
- 火災時は、適切な保護具を着用し消火剤などで消火に努めてください。
- 移送取扱いは、ていねいに行ってください。

● 使用前にはラベルをよく読んで下さい。● ラベルの記載以外には使用しないで下さい。● 本剤は小児の手の届く所には置かないで下さい。

バイエルクロップサイエンス株式会社

東京都千代田区丸の内1-6-5 〒100-8262 www.bayercropscience.co.jp

お客様相談室 ☎0120-575-078 9:00~12:00,13:00~17:00
土日・祝日を除く

(F-2093 15.12.15)